

Wrocław Fabryczna, ul. Szybowcowa Mieszkanie na wynajem za **2 700 PLN**

pow. 47,10 m²

2 pokoje

piętro 9 z 10

1980 r.

57,32 PLN/m²

Opis nieruchomości:

Zapraszamy do zapoznania się ze spacerem wirtualnym!

Na wynajem rozkładowe, dwupokojowe mieszkanie o pow. **47,1m2** na *Gądowie Małym*- **ul. Szybowcowa 40**.

Mieszkanie doskonale zarówno dla rodziny - szkoły i przedszkola w pobliżu, ale również dla osób pracujących lub studiujących. Idealne połączenie komunikacyjne z centrum Wrocławia - sporo linii tramwajowych i autobusowych.

Niewątpliwym atutem mieszkania są **okna wychodzące na wnętrze osiedla**, a nie na ruchliwą ulicę Lotniczą. Dzięki temu w mieszkaniu zapewniony jest spokój i cisza.

Mieszkanie:

Powierzchnia całkowita: **47,1 m2**

Piętro **9 z 10** (dwie windy)

Dwa rozkładowe pokoje: salon z wyjściem na loggię oraz drugi pokój

Loggia dodatkowo osłonięta przesuwными szybami

Kuchnia - osobna z oknem, zamykana, wyposażona:

Lodówka

Piekarnik

Płyta gazowa

Zmywarka

Meble w zabudowie

Łazienka z wanną

Osobna toaleta

Pokoje wyposażone:

Pokój 1: kanapa rozkładana, regał, komoda, stolik pod TV, stolik kawowy, rozkładany stół + 4 krzesła,

Pokój 2: szafa, kanapa rozkładana, biurko, regał pod tv

W przedpokoju szafa w zabudowie.

Dodatkowe informacje:

| | |
|---------------|------------------|
| Numer oferty: | GN404078 |
| Typ budynku: | Blok mieszkalny |
| Materiał: | wielka płyta |
| Stan prawny: | własność |
| Umeblowanie: | Tak |
| Sprzęt AGD: | Tak |
| Ogrzewanie: | CO miejskie |
| Typ kuchni: | Zamykana z oknem |
| Winda: | Tak |
| Loggia: | Tak |
| Czynsz: | 600 PLN |

Kontakt do doradcy:

Arkadiusz Naskręt

tel.: +48 501 459 358

arkadiusz@golden-nieruchomosci.pl



Kierunki świata: południowy-zachód (pokoje) i północny-wschód (kuchnia)

Wjazd pod blok tylko dla mieszkańców (przez szlaban)

Właściciel akceptuje zwierzęta - po uzgodnieniu.

Okolica:

350m przystanek tramwajowy "Bajana"

200m przystanek autobusowy "Szybowcowa"

200m Biedronka, **150m** Netto, **200m** Hala "Tęcza"

400m Park Zachodni

5km wrocławski Rynek

W okolicy rozwinięta infrastruktura: restauracje, mniejsze sklepy, gabinety lekarskie i weterynaryjne.

Koszt: **2700 zł** (najem) + **600 zł** (czynsz) + **150 zł** (prąd)

Kaucja: **3500 zł**

Klucze w biurze.

Zapraszamy do kontaktu oraz umówienia prezentacji.

Opis oferty zawarty na stronie internetowej sporządzany jest na podstawie oględzin nieruchomości oraz informacji uzyskanych od właściciela, może podlegać aktualizacji i nie stanowi oferty określonej w art. 66 i następnych K. C.

Podstawowe informacje

| | |
|------------------|------------|
| Pow. użytkowa: | 47,10 |
| Liczba łazienek: | 1 |
| Liczba toalet: | 1 |
| Dostępne od: | 2023-04-20 |

Budynek

| | |
|--------------|-----------------|
| Typ budynku: | Blok mieszkalny |
| Rok budowy: | 1980 |
| Materiał: | wielka płyta |
| Ogrzewanie: | CO miejskie |
| Winda: | 2 |

Stan prawny

| | |
|-------------------|-----------------|
| Stan prawny: | własność |
| Podstawa nabycia: | Umowa sprzedaży |

Dodatkowe powierzchnie

| | |
|---------|-----|
| Loggia: | Tak |
|---------|-----|

Opis nieruchomości

| | |
|------------------|-------------------|
| Typ kuchni: | Zamykana z oknem |
| Jasna kuchnia: | Tak |
| Stan techniczny: | bardzo dobry |
| Rodzaj ścian: | gładź gipsowa |
| Rodzaj podłóg: | parkiet, terakota |
| Rodzaj okien: | PCV |
| Głośność: | ciche |



Koszty

| | |
|---------------|--------|
| Czynsz: | 600.00 |
| Kaucja (PLN): | 3500 |

Udogodnienia

| | |
|-------------------|-----|
| Parking naziemny: | Tak |
| Plac zabaw: | Tak |

Media

| | |
|--------------------|-----|
| Woda miejska: | Tak |
| Kanalizacja: | Tak |
| Prąd: | Tak |
| Gaz: | Tak |
| Internet: | Tak |
| Telewizja kablowa: | Tak |

Wyposażenie

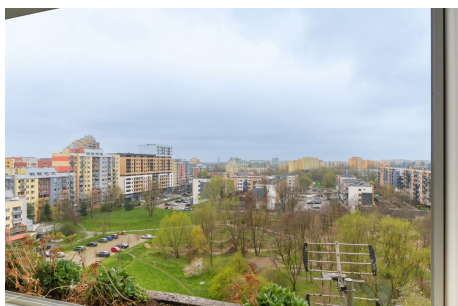
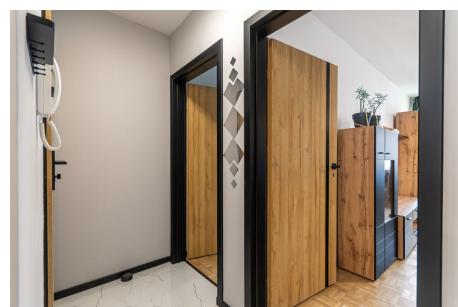
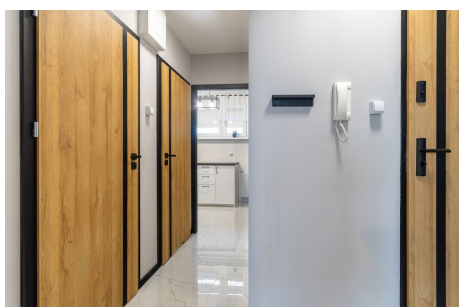
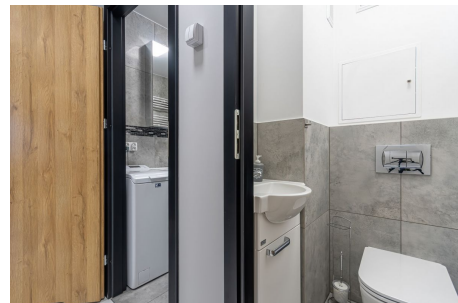
| | |
|--------------------------|--|
| Umeblowanie: | Tak |
| Sprzęt AGD: | Tak |
| Szczegółowe wyposażenie: | pralka, lodówka, piekarnik, kuchenka, zmywarka |

Zabezpieczenia

| | |
|-----------------------|-----|
| Domofon: | Tak |
| Drzwi antywłamaniowe: | Tak |

Galeria zdjęć:





Zobacz galerię online:



KLIKNIJ
LUB
ZESKANUJ

Zobacz na interaktywnej mapie:



KLIKNIJ
LUB
ZESKANUJ

Zobacz wirtualny spacer:





KLIKNIJ
LUB
ZESKANUJ

